

СОГЛАСОВАНО:  
Начальник СП МКУ «ЦОДОО»  
по Тракторозаводскому району  
города Челябинска

Видергольд И.В.  
«04» \_\_\_\_\_ 2017 г.

СОГЛАСОВАНО:  
Начальник ГИБДД УМВД России  
по г. Челябинску  
подполковник полиции

Савенко М.П.  
«04» \_\_\_\_\_ 2017 г.

УТВЕРЖДАЮ:  
Заведующий МБДОУ  
«Детский сад № 321 г. Челябинска»  
Харламова Е.И.

«04» \_\_\_\_\_ 2017 г.

# ПАСПОРТ

дорожной безопасности

Муниципального бюджетного дошкольного образовательного учреждения

«Детский сад № 321 г. Челябинска»

## Общие сведения

Муниципальное бюджетное дошкольное образовательное учреждение  
«Детский сад № 321 г. Челябинска»

(Наименование ОУ)

Тип ОУ: бюджетный

Юридический адрес ОУ: 454071, г. Челябинск, ул. Салютная, д. 15-а

Фактический адрес ОУ: 454071, г. Челябинск, ул. Салютная, д. 15-а

Руководители ОУ:

Заведующий: Харламова Елена Ивановна 772-84-71  
(фамилия, имя, отчество) (телефон)

Заместитель заведующего  
по учебно-воспитательной работе: Цудзевич Ирина Анатольевна 772-84-71  
(фамилия, имя, отчество) (телефон)

Старший воспитатель: Дятлова Наталья Владимировна

Ответственный работник  
муниципального органа  
образования:

Главный специалист отдела организационно-  
аналитического обеспечения СП МКУ «ЦОДОО»  
по Тракторозаводскому району

(должность)

Фартыгина Светлана Геннадьевна

(фамилия, имя, отчество)

724-06-84

(телефон)

Ответственный от  
Госавтоинспекции:

Ст. инспектор по пропаганде БДД ГИБДД УМВД  
России по г. Челябинску капитан полиции

(должность)

Безменова Алена Игоревна

(фамилия, имя, отчество)

795-03-11

(телефон)

Ответственный работник  
за мероприятия по профилактике  
детского травматизма: Инспектор по транспортной культуре

Дятлова Наталья Владимировна

772-89-54

(телефон)

Руководитель или ответственный  
работник дорожно-эксплуатационной  
организации, осуществляющей  
содержание УДС:

Агарков Сергей Иванович

(фамилия, имя, отчество)

727-47-00

(телефон)

Руководитель или ответственный  
работник дорожно-эксплуатационной  
организации, осуществляющей  
содержание ТСОДД:

Евстигнеев Николай Михайлович

(фамилия, имя, отчество)

727-15-18

(телефон)

Количество обучающихся:

290

Наличие уголка по БДД: площадка лестничного марша, раздевальные  
комнаты в группах

(место расположения)

Наличие класса по БДД: нет

Наличие автогородка (площадки) по БДД: имеется на территории МБДОУ  
учебно-тренировочный перекресток

Наличие автобуса: нет

Владелец автобуса: нет

Время занятий в МБДОУ:

1-я половина дня: 9:00 – 11:10

2-я половина дня: 15:20 – 16:40

Телефоны оперативных служб:

112 - МЧС

01- ПОЖАРНАЯ ОХРАНА

02 – ПОЛИЦИЯ

03 – СКОРАЯ ПОМОЩЬ

## Содержание

1. План-схема района расположения МБДОУ «ДС № 321 г. Челябинска», пути движения транспортных средств и детей
2. План-схема организации дорожного движения в непосредственной близости от МБДОУ «ДС № 321 г. Челябинска с размещением соответствующих технических средств, маршруты движения детей и расположение парковочных мест
3. План-схема путей движения транспортных средств к местам разгрузки/погрузки и рекомендуемых безопасных путей передвижения детей по территории МБДОУ «ДС № 321 г. Челябинска» *(в случае осуществления доставки грузов в ОУ автомобильным транспортом)*

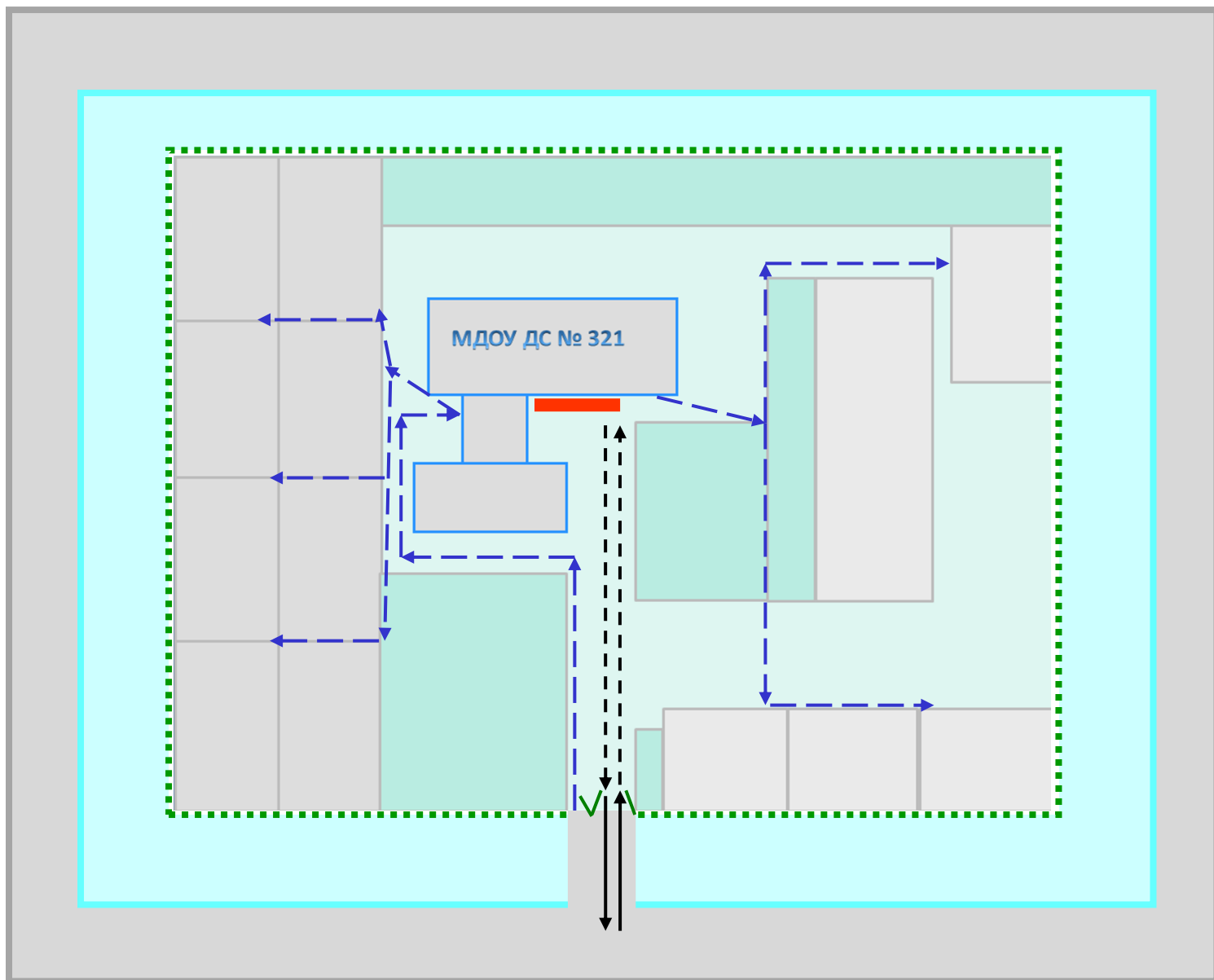


2. План-схема организации дорожного движения в непосредственной близости от МБДОУ «ДС № 321 г. Челябинска с размещением соответствующих технических средств, маршруты движения детей и расположение парковочных мест



Жилой дом	Школа	Детский сад	Памятник	Парковочная зона	Торговый комплекс	Проезжая часть	Светофор	Остановка общественного транспорта
Административное здание	Хозяйственный корпус, гараж	Школа	Фонтан	Аптека/поликлиника	Супермаркет	Тротуар	Светофор	Знак «Искусственная неровность»
Детский сад	Стадион, спортивная площадка	Институт, колледж	Атракцион	Медицинский центр	Автозаправка	Жилая зона	Знак «Пешеходный переход»	Опасный участок дороги
	Зеленые насаждения	Стадион, спортивная площадка	Детская площадка	Спортивный клуб	Парковка	Направление движения транспортного потока	Знак «Внимание, дети!»	Безопасный путь движения
						Пешеходное ограждение		
						Трамвайные пути		

3. План-схема путей движения транспортных средств к местам разгрузки/погрузки и рекомендуемых безопасных путей передвижения детей по территории МБДОУ «ДС № 321 г. Челябинска» (в случае осуществления доставки грузов в ОУ автомобильным транспортом)



→ ← - въезд/выезд грузовых транспортных средств

- - - - - → - движение грузовых транспортных средств по территории образовательного учреждения

- - - - - → - движение детей на территории образовательного учреждения

■ - место разгрузки/погрузки